

Warum

- Vorbereitung auf Karriere in Wissenschaft und Wirtschaft im Bereich Klima und Umwelt
- Entwicklung von Analyse- und Problemlösungskompetenz

Wie

- strukturierte modulare Fortbildung
- bedarfs- und zielgruppenorientierte Qualifizierung
- Plattform für internationale Vernetzung

Wodurch

- Unterstützung durch bewährtes Betreuungs- und Qualitätssicherungskonzept

Wer

- KIT-Zentrum Klima und Umwelt, Cluster hervorragender Umweltkompetenz und Infrastruktur

Kontakt

Karlsruher Institut für Technologie (KIT)
KIT-Zentrum Klima und Umwelt

Prof. Dr.-Ing. Stefan Hinz
GRACE Sprecher

Dr.-Ing. Andreas Schenk
wiss. Koordinator

Campus Süd
Englerstraße 7 (Geb. 20.40)
76131 Karlsruhe

Telefon: 0721 608 43676
Fax: 0721 608 48475
E-Mail: andreas.schenk@kit.edu

www.GRACE.kit.edu

Herausgeber

Karlsruher Institut für Technologie (KIT)
KIT-Zentrum Klima und Umwelt
Kaiserstraße 12 | 76131 Karlsruhe

Stand Oktober 2015

www.kit.edu

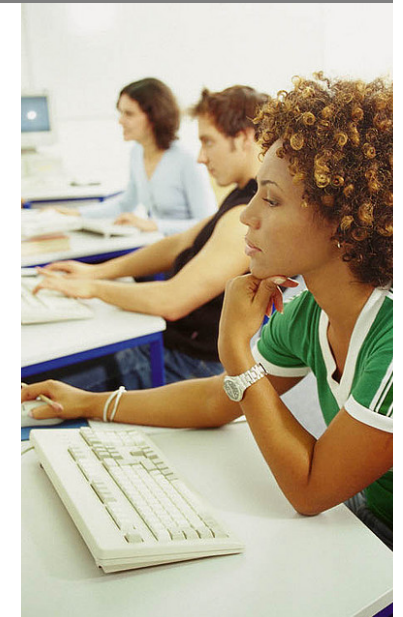
Graduiertenschule für Klima und Umwelt

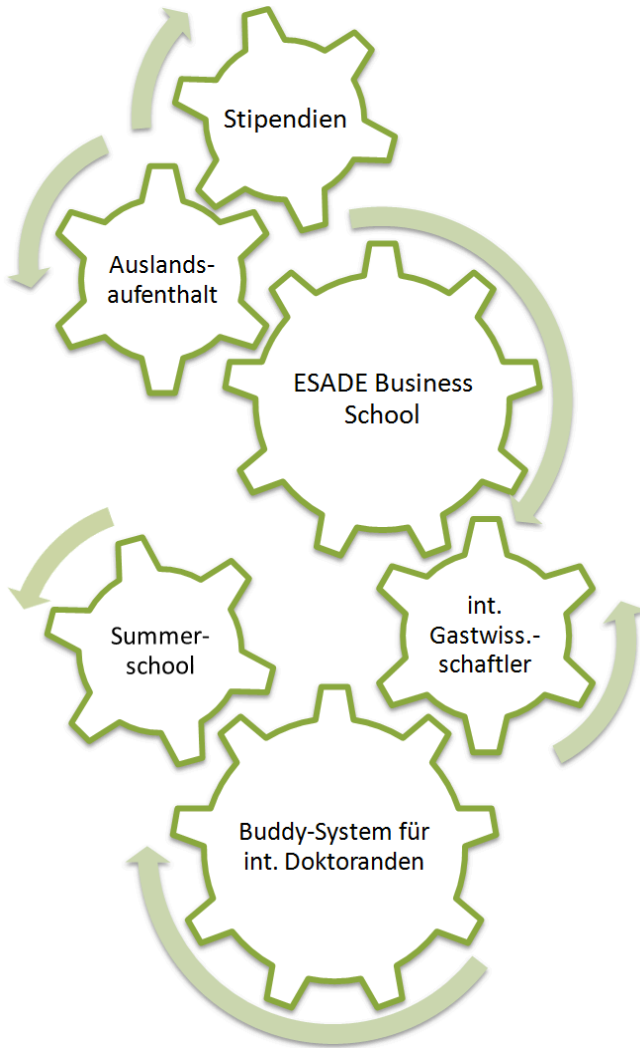
GRACE – GRAduate school for Climate
and Environment

Gefördert durch die  **HELMHOLTZ
GEMEINSCHAFT**

KIT-Zentrum Klima und Umwe

KIT
GRACE





GRACE ist die Graduiertenschule für Doktoranden des KIT-Zentrums Klima und Umwelt des Karlsruher Instituts für Technologie (KIT).

In Kooperation mit der Technischen Universität Darmstadt sowie der ESADE Business School Barcelona ist es das Ziel von GRACE den Doktoranden neben fachspezifischem und interdisziplinärem Wissen ebenfalls Schlüsselqualifikationen zu vermitteln. Diese Kompetenzen sind darauf abgestimmt, den Promovierenden optimal auf die spätere Karriere in Wissenschaft, Wirtschaft oder eine eventuelle Geschäftsausgründung vorzubereiten. So wird neben der Analyse- und Problemlösungskompetenz ebenfalls vertieft die internationale Vernetzung wie auch die Vermittlung wirtschaftsrelevanter Inhalte gefördert. Dies erfolgt unter anderem durch die Finanzierung von Auslandsaufenthalten, Summerschools oder einem Blockkurs für Geschäftsführung an der ESADE Business School Barcelona.

Eine individuelle Anpassung dieses Qualifizierungskonzeptes an den jeweiligen Doktoranden wird durch das GRACE-Betreuungs- und Qualitätssicherungskonzept gewährleistet. So wird jeder Doktorand individuell von einer Lenkungsgruppe (PSG) unterstützt, welche sich beispielsweise aus dem Hauptreferent, dem Forschungsgruppenleiter wie auch einem fachverwandtem Betreuer zusammensetzt.

In einem Zertifikat wird dem Promovierenden bei erfolgreichem Durchlaufen der Graduiertenschule seine erlangte Kompetenz bescheinigt.

	1. Jahr	2. Jahr	3. Jahr
Modul			
themenbezogen	einführend ¹		ggf. Fallstudien
themenübergreifend	einführend ²	aufbauend ¹	aufbauend ²
individuelle Kompetenz	wissenschaftliche Leistungen		
Auslandsaufenthalt	3 Monate		
ECTS	4-6	4-6	2-4

¹Module des Zentrum für Klima und Umwelt
² Module des House of Competence und des Fortbildungszentrum Umwelt und Technik